

METAMORPHOSIS

ucic



PIETRAFINE®

la struttura del colore

# METAMORPHOSIS®

SIGNIFICA TRASFORMAZIONE  
MEANS TRANSFORMATION



# PIETRAFINE & SOFTCOLOR

I COLORI PASTELLO

TUTTE LE TINTE SONO DA CONSIDERARSI PURAMENTE INDICATIVE. ALL THE TINTS ARE TO BE CONSIDERED AS APPROXIMATE.



**Pietrafine Base**



**1 • 125 ml SC 10 Lino**



**2 • 125 ml SC 11 Grano**



**3 • 125 ml SC 12 Rosatea**



**4 • 125 ml SC 13 Mango**



**5 • 125 ml SC 10 Lino + 125 ml SC 12 Rosatea**



**6 • 125 ml SC 16 Celadon**



**7 • 125 ml SC 17 Oceano**



**8 • 125 ml SC 13 Mango + 125 ml SC 17 Oceano**



**9 • 125 ml SC 14 Glicine**



**10 • 125 ml SC 15 Fumo**



**11 • 125 ml SC 15 Fumo + 125 ml SC 14 Glicine**

Tutte le tinte realizzate in questa pagina si sono ottenute mescolando flaconi di Softcolor con confezioni di 4 litri di Pietrafine.  
All the tints shown in this page have been realized by adding transparent bottles of Softcolor in 4 liters packages of Pietrafine.

# PIETRAFINE & TOTOCOLOR

I COLORI DELLA TERRA



12 • 15 ml T 25



13 • 15 ml T 34



14 • 50 ml T 34 + 15 ml T 23



15 • 15 ml T 22 + 15 ml T 34



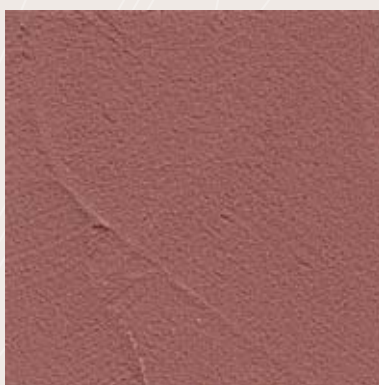
16 • 50 ml T 21



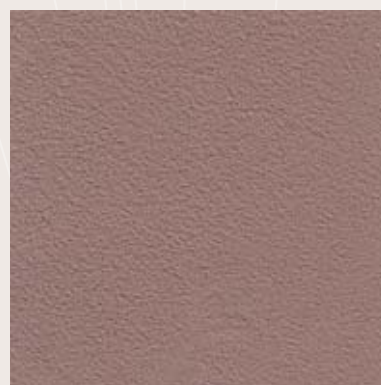
17 • 50 ml T 23



18 • 15 ml T 23



19 • 50 ml T 22 + 15 ml T 23



20 • 15 ml T 29 + 15 ml T 23



21 • 15 ml T 22



22 • 50 ml T 29 + 50 ml T 22



23 • 50 ml T 29 + 50 ml T 22 + 15 ml T 24

Tutte le tinte realizzate in questa pagina si sono ottenute mescolando flaconi di Totocolor con confezioni di 4 litri di Pietrafine.  
*All the tints shown in this page have been realized by adding mini-bottles of Totocolor in 4 liters packages of Pietrafine.*

# PIETRAFINE & TOTOCOLOR

I COLORI MODA E LE VELATURE



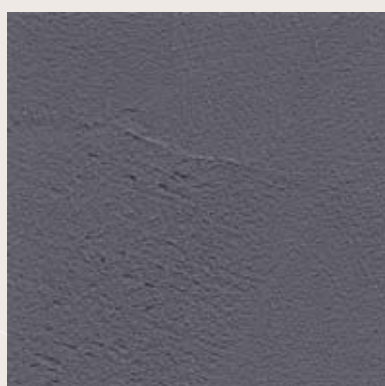
24 • 15 ml T 31 + 15 ml T 23



25 • 50 ml T 31 + 50 ml T 23



26 • 50 ml T 30 + 15 ml T 24



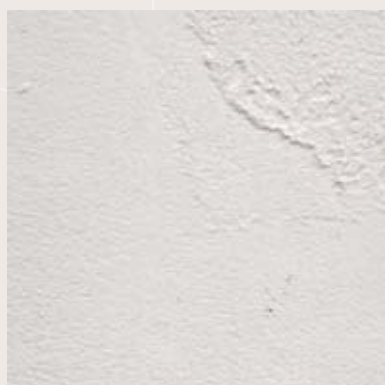
27 • 15 ml T 24 + 200 ml T 00



28 • 50 ml T 29 + 15 ml T 24 + 50 ml T 00



29 • 200 ml T 24



40 • Pietrafine Base + Velatura Prestige 01 a finire



41 • Pietrafine Base + Velatura Prestige 02 a finire



42 • Pietrafine Base + Velatura Prestige 03 a finire



43 • Pietrafine Base + Velatura Prestige 04 a finire



44 • Pietrafine Base + Velatura Prestige 05 a finire



45 • Pietrafine Base + Velatura Prestige 06 a finire

Tutte le tinte realizzate in questa pagina si sono ottenute mescolando flaconi di Totocolor con confezioni di 4 litri di Pietrafine.  
*All the tints shown in this page have been realized by adding mini-bottles of Totocolor in 4 liters packages of Pietrafine.*

# PIETRAFINE

**Rivestimento a spessore a base acquosa con granulometria fine, ideale per realizzare effetti tipo travertino o tipo pietre levigate. Pietrafine è un prodotto versatile e facile da applicare, adatto a ricreare magnifici effetti naturali e di fantasia.**

## APPLICAZIONE DI PIETRAFINE

Se la superficie non è ben coesa e sfarinante applicare una mano del nostro isolante speciale per prodotti decorativi **Decorprimer**.

Pietrafine si può applicare direttamente su qualsiasi tipo di supporto interno ed esterno, ha un'ottima adesione ed è caratterizzato da traspirabilità, resistenza e facilità d'applicazione. Applicare e stendere una mano di Pietrafine con il frattone d'acciaio. Con gli speciali attrezzi da decorazione lavorare Pietrafine, al fine di creare le decorazioni. Pietrafine, a differenza di altri prodotti a spessore può costituire, se usato tal quale o colorato in massa con i nostri coloranti, una perfetta finitura decorativa in mano unica dallo splendido aspetto opaco. Se si vogliono ottenere effetti particolarmente metallici bisogna utilizzare come finitura ulteriore i nostri colori acrilici **Cyberlux** dopo avere atteso la perfetta asciugatura di Pietrafine (6-8 ore). Per ottenere l'effetto travertino (anche all'esterno) utilizzare, come finitura, **Velatura Prestige** (velatura silossanica in 6 colori). Per altri effetti opachi usare, come finitura, **Velatura**.

Pietrafine si combina in modo perfetto con tutti gli altri prodotti della linea decorativa **Casa Italia** di Ucic (effetto wood con Texture).

## COLORAZIONE DI PIETRAFINE

Durante la preparazione della tonalità desiderata, seguire attentamente le indicazioni fornite dalla cartella; mescolare accuratamente e a lungo con l'agitatore prima dell'uso.

**Colori intensi e profondi:** Pietrafine, colorato con i nostri coloranti universali Totocolor, diventa una magnifica finitura a spessore, in mano unica, dall'aspetto opaco.

**Totocolor:** flaconi di 15 ml, 50 ml, 100 ml. Colori : T21 Ocra, T22 Terracotta, T 23 Marrone T 24 Nero, T 25 giallo oro, T 26 Giallo limone, T 27 Arancio, T 28 Rosso, T 29 Violetto, T 30 Blu, T 31 Verde Tenero, T 32 Verde Intenso, T 34 Giallo sole.

**Colori pastello:** Pietrafine, colorato con i nostri speciali coloranti Softcolor, permette di ottenere delle magnifiche finiture opache dai toni delicati.

**Softcolor:** flaconi di 125 ml. Colori : SC 10 Lino, SC 11 Grano, SC 12 Rosatea, SC 13 Mango, SC 14 Glicine, SC 15 Fumo, SC 16 Celadon, SC 17 Oceano.

**AVVERTENZA:** dopo la colorazione del prodotto si può verificare una diminuzione della viscosità del prodotto stesso. Consigliamo di lasciare riposare il prodotto almeno 24 ore prima dell'applicazione.

## INFORMAZIONI TECNICHE DI PIETRAFINE

**Rendimento teorico di Pietrafine:** 0,5-1 mq/litro.

**Diluizione:** si può diluire con acqua (max.10%), ma per creare uno spessore utile alle decorazioni usare tal quale.

**Pulizia attrezzi:** acqua tiepida e sapone.

**Temperatura di stoccaggio:** +5°C / + 35°C.

**Fine grain, dense water based thick coating, ideal for producing travertine and polished stone effect. Pietrafine is very versatile and is easy to apply. Suitable for creating and obtaining wonderful natural effects of your choice and imagination.**

## APPLICATION OF PIETRAFINE

If the surface is not coherent and chalking, apply a coat of UCIC **Decorprimer**, a special primer for decorative products. Pietrafine can be directly applied to any internal or external surface. The product is characterized by its excellent adhesion and transpiring qualities, strength and ease of application. Apply Pietrafine with one of our special tools to work the material to create the desired special effects and finishes.

Unlike any other product, Pietrafine unique thickness qualities can be used as it is or with one of our tints added to obtain and create a perfect, unique and magnificent matt appearance finish with one coat.

For a particularly metallic effect, use a further finish of UCIC **Cyberlux**, one of our acrylic products, waiting 6-8 hours to dry before applying. Use **Velatura Prestige** (siloxanic glaze in 6 colors) to achieve a travertine effect finish (internally and externally) and for other desired matt finish effects use **Velatura** (acrylic glaze). Pietrafine combines perfectly with all our other products of the decorative line **Casa Italia** (wood effect with Texture).

## TINTING PIETRAFINE

During the preparation of the desired color, carefully follow the instructions supplied within the leaflet. Mix well and for long time with the stirrer before use.

**Deep, intense colors:** Pietrafine, tinted with our universal colorants range of Totocolor, produces a magnificent thick smooth matt finish in a single coat.

**Totocolor:** mini-bottles of 15 ml, 50 ml, 100 ml. Colours: T21 Ocra, T22 Terracotta, T 23 Marrone T 24 Nero, T 25 giallo oro, T 26 Giallo limone, T 27 Arancio, T 28 Rosso, T 29 Violetto, T 30 Blu, T 31 Verde Tenero, T 32 Verde Intenso, T 34 Giallo sole.

**Pastel colors:** Pietrafine, colored with our special colors SoftColor, produces magnificent gentle tone finishes.

**SoftColor:** transparent bottles of 125 ml. Colors: SC 10 Lino, SC 11 Grano, SC 12 Rosatea, SC 13 Mango, SC 14 Glicine, SC 15 Fumo, SC 16 Celadon, SC 17 Oceano.

**WARNING:** after tinting the product you can 'check a decrease of the viscosity ' of the product itself. We recommend leaving the product to stand at least for 24 hours before application.

## TECHNICAL DATA OF PIETRAFINE

**Theoretical coverage of Pietrafine:** 0.5-1 sqm/litre.

**Dilution:** Can be diluted with water (max.10%) but to create special decorative effects, we recommend to use without diluting.

**Tools cleaning:** Soap and warm water.

**Storage temperature:** +5°C / + 35°C.

