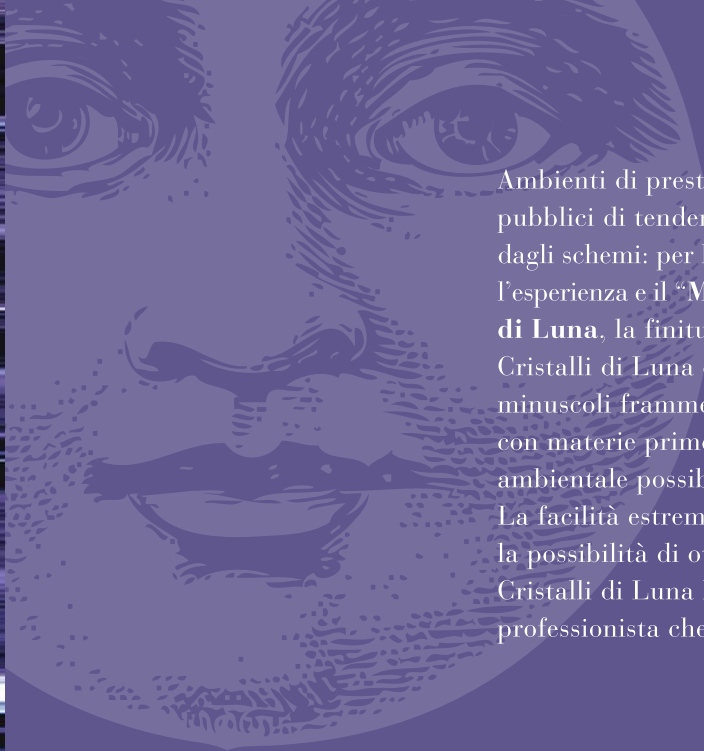




Ucic

CRISTALLI DI LUNA

lo scintillio del colore

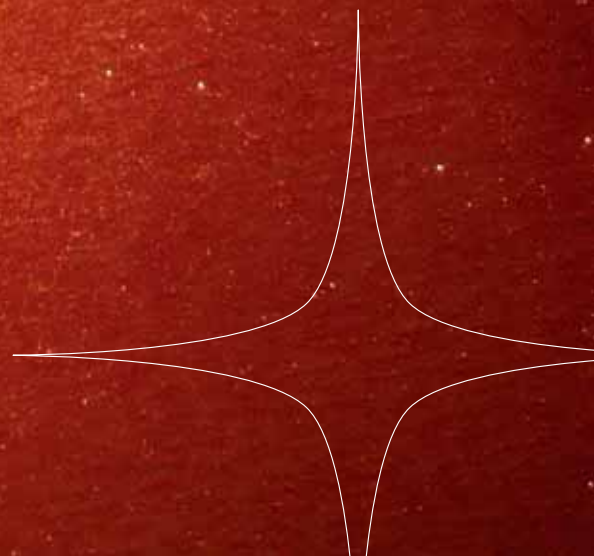


Ambienti di prestigio con arredamento di design, esercizi pubblici di tendenza, case dove vive una creatività fuori dagli schemi: per le finiture decorative di tutti i vostri spazi, l'esperienza e il **"Made in Italy"** UCIC hanno creato **Cristalli di Luna**, la finitura perfetta per ogni vostra esigenza. Cristalli di Luna è una finitura a base acquosa contenente minuscoli frammenti luminosi al suo interno. È formulata con materie prime selezionate e a più basso impatto ambientale possibile (VOC prossimo a zero e APEO free). La facilità estrema di applicazione (si può usare il rullo) e la possibilità di ottenere splendide tinte moda rendono Cristalli di Luna la finitura ideale sia per l'applicatore professionista che per l'appassionato del "fai da te".



Luxury environments, fashionable public places, sophisticated surroundings: for the decorative finishes of all your rooms, the “**Made in Italy**” UCIC experience created **Cristalli di Luna**, the perfect finish for every need. Cristalli di Luna is a water-based finish paint embodying glowing particles.

It is made with selected raw materials and has an extremely low environmental impact (near zero VOC and APEO free). The extremely easy application (you can use a roller) and the possibility to obtain beautiful fashionable colors make Cristalli di Luna the perfect finish paint both for the professional applicators and for the do-it-yourselfers.



CRISTALLI DI LUNA



Cristalli di Luna 49 • 50 ml T00



Cristalli di Luna 42 • 100 ml T30 + 100 ml T28

Tutte le tinte della cartella sono state realizzate miscelando flaconi dei nostri coloranti universali Totocolor e Stabilcolor con confezioni di 2,5 litri di Cristalli di Luna.

Tutte le tinte sono da considerarsi puramente indicative.

All the colors in this folder are made by mixing our universal colorants Totocolor and Stabilcolor to Cristalli di Luna 2,5 liter-packages.

All the tints are to be considered as approximate.



19 • 15 ml T34



20 • 30 ml T34



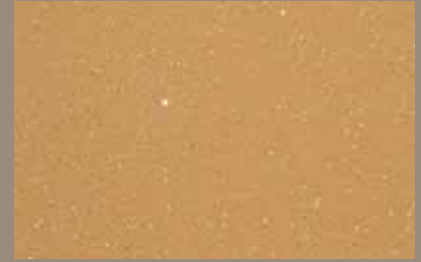
21 • 100 ml T34



28 • 50 ml T34



29 • 50 ml S1



30 • 100 ml S1



31 • 15 ml T21



32 • 30 ml T21



33 • 50 ml T21



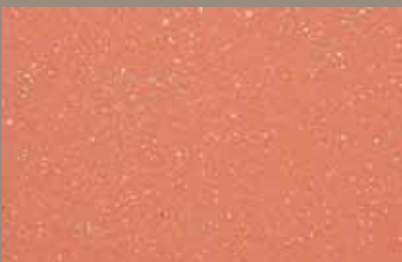
46 • 50 ml S1 + 50 ml T28



47 • 100 ml S1 + 100 ml T28



48 • 100 ml S2



43 • 100 ml T27



44 • 200 ml T25 + 50 ml T28



45 • 200 ml T25 + 100 ml T28



25 • 30 ml T25 + 50 ml T28



26 • 50 ml T25 + 100 ml T28



27 • 100 ml T25 + 200 ml T28



34 • 15 ml T25



35 • 50 ml T25



36 • 100 ml T25



22 • 100 ml T26



23 • 50 ml T25 + 15 ml T31



24 • 100 ml T25 + 30 ml T31



55 • 15 ml T31



57 • 100 ml S6



58 • 100 ml T31 + 30 ml T30 + 15 ml T24



16 • 30 ml T31



17 • 15 ml T30 + 50 ml T31



18 • 30 ml T30 + 100 ml T31



56 • 15 ml T32



10 • 30 ml T32



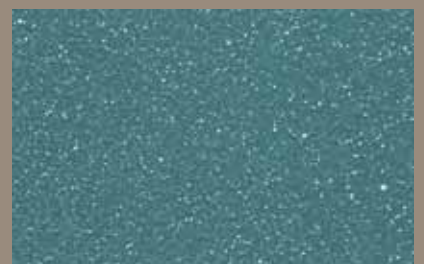
11 • 200 ml T32 + 15 ml T30



4 • 50 ml S5



5 • 100 ml S5

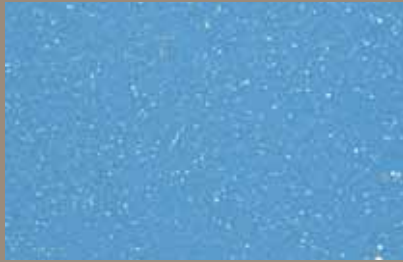


6 • 100 ml S5 + 30 ml T30





13 • 15 ml T30



14 • 50 ml T30



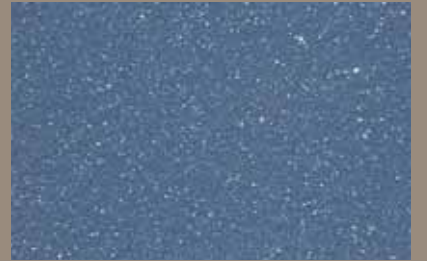
15 • 100 ml T30



40 • 15 ml T28 + 15 ml T30



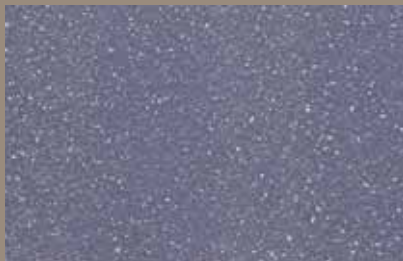
41 • 50 ml T28 + 50 ml T30



42 • 100 ml T28 + 100 ml T30



37 • 50 ml T28 + 15 ml T30



38 • 100 ml T28 + 30 ml T30



39 • 250 ml T28 + 80 ml T30



59 • 15 ml T29



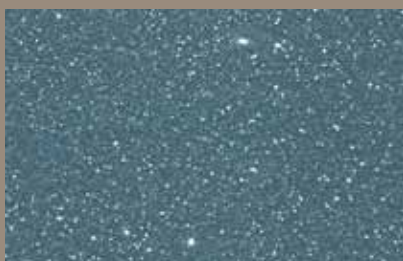
60 • 30 ml T29



61 • 100 ml T29



7 • 15 ml T24 + 50 ml T30



8 • 15 ml T24 + 100 ml T30



9 • 30 ml T24 + 100 ml T30



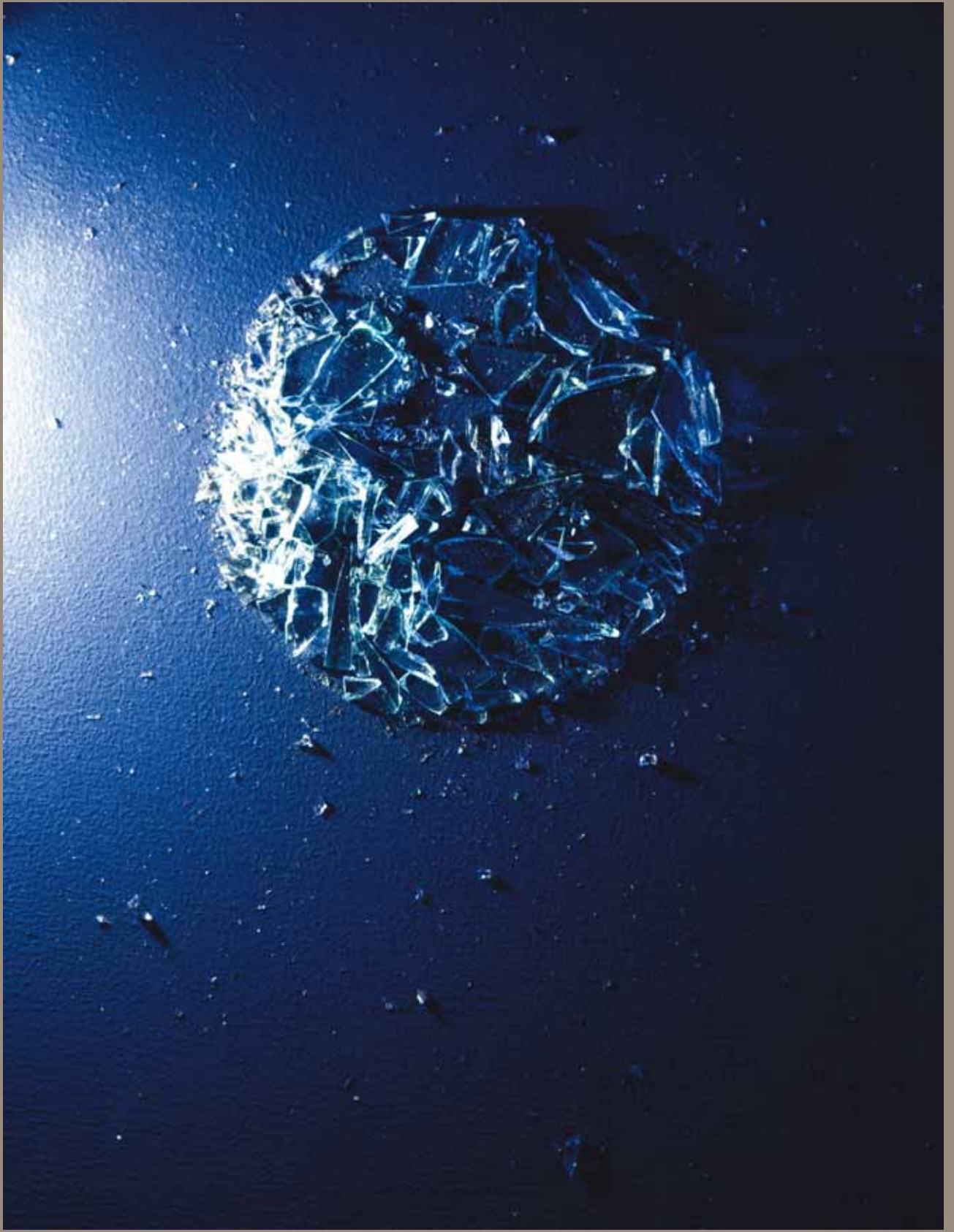
1 • 15 ml T24



2 • 30 ml T24



3 • 50 ml T24



CRISTALLI DI LUNA + Decorfinish Plus



Cristalli di Luna 50 • 300 ml T28 con Decorfinish Plus (top coated by Decorfinish Plus)

ISTRUZIONI PER L'APPLICAZIONE DI DECORFINISH PLUS

Decorfinish Plus può essere applicato a pennello, a rullo o a spruzzo.
Diluire il prodotto con il 5-10% di acqua.
Applicare una sola mano di prodotto avendo cura di incrociare bene le pennellate su tutta la superficie.

INFORMAZIONI TECNICHE

Rendimento teorico: 10-12 m²/lt.
Diluizione: 5-10% di acqua.
Pulizia mani, attrezzi, utensili: acqua.
Temperatura di stoccaggio: +5°C / + 35°C.

INSTRUCTIONS FOR THE APPLICATION OF DECORFINISH PLUS

Decorfinish Plus can be applied by brush, roller or spray.
Dilute the product with 5-10% water.
Apply a single coat of the product, taking care to crisscross the strokes well over the entire surface.

TECHNICAL INFORMATION

Theoretical coverage: 10-12 sqm/litre.
Thinning: 5-10% water.
Tools cleaning: water.
Storage temperature: +5°C / + 35°C.

CRISTALLI DI LUNA + Decorfinish Plus

Decorfinish Plus è una vernice all'acqua monocomponente superlucida, ideata per proteggere e rendere più lavabili i prodotti decorativi in genere. È un ottimo lucidante quando all'effetto opaco si preferisca una magnifica superficie lucida. Decorfinish Plus è adatto per lucidare tutti i prodotti decorativi Ucie.

Decorfinish Plus is a single-component waterborne super glossy glaze, designed to protect and make more washable the decorative paints in general. It has a very good sheen effect when you prefer a beautiful glossy surface over a mat one. Decorfinish Plus is perfect for sheen all UCIC decorative products

Cristalli di Luna



54 • 30 ml T28 + 30 ml T30

Cristalli di Luna con Decorfinish Plus

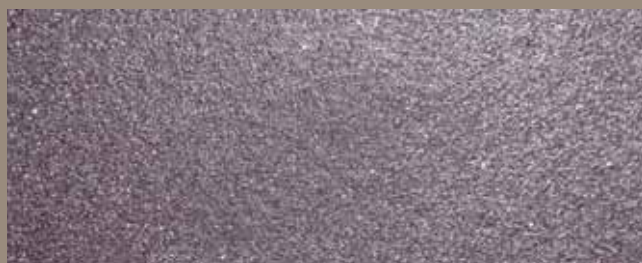
Cristalli di Luna top coated by Decorfinish Plus



54 • 30 ml T28 + 30 ml T30



51 • 200 ml T28 + 30 ml T30



51 • 200 ml T28 + 30 ml T30



52 • 15 ml T28 + 15 ml T24



52 • 15 ml T28 + 15 ml T24



53 • 100 ml T29 + 30 ml T24



53 • 100 ml T29 + 30 ml T24

CRISTALLI DI LUNA

ISTRUZIONI PER L'APPLICAZIONE DEL PRODOTTO

FASE 1 • PREPARAZIONE DEI SUPPORTI

1. **Nel caso di muri perfettamente lisci:** per un risultato durevole, pulire la superficie da rivestire, eliminando ogni traccia delle pitture precedenti, soprattutto se non perfettamente aderenti al muro. Poi, applicare uno strato di **Decorprimer**.

2. **Nel caso di muri scabri o con evidenti irregolarità:** prima di compiere le precedenti operazioni, è consigliabile rasare la superficie da trattare. Applicare come sempre una mano di Decorprimer.

FASE 2 • APPLICAZIONE DI DECORFONDO

Applicare uno strato di Decorfondo (fondo acrilico universale per prodotti decorativi), usando un rullo a pelo corto.

Rendimento teorico di Decorfondo: 10 m²/lt.

Pulizia attrezzi: acqua.

Temperatura di stoccaggio: +5°C / + 35°C.

Sovrapplicazione: 4-6 ore a seconda della temperatura ambientale.

FASE 3 • APPLICAZIONE DI CRISTALLI DI LUNA

Dopo aver fatto asciugare Decorfondo per almeno 24 ore, applicare 1 prima mano di Cristalli di Luna pronto all'uso con un rullo a pelo corto o con una pennellina, con pennellate incrociate. Dopo avere fatto asciugare la prima mano di prodotto stendere la seconda mano con lo stesso procedimento della prima.

In fase di asciugatura si evidenzieranno sempre di più i punti luce caratteristici di Cristalli di Luna. Sono sufficienti 2 mani di prodotto, ma se ne può stendere anche una terza per uniformare meglio la superficie. Per rendere la superficie di Cristalli di Luna più brillante e più resistente al graffio si consiglia di stendere uno strato del lucidante protettivo Decorfinish Plus su Cristalli di Luna completamente asciutto.

INFORMAZIONI TECNICHE

Rendimento teorico: 8-10 m²/lt.

Applicazione: rullo a pelo corto, pennello.

Pulizia attrezzi: acqua tiepida

Diluizione: pronto all'uso, possibilità di diluire il prodotto con 10% massimo di acqua.

Temperatura di stoccaggio: +5 °C - +35 °C.

COLORAZIONE DI CRISTALLI DI LUNA

Le tinte riprodotte in questa cartella sono solo una parte delle centinaia, realizzabili miscelando Cristalli di Luna con i nostri coloranti universali Totocolor e Stabilcolor. Durante la preparazione della tonalità desiderata, seguire attentamente le indicazioni fornite dalla cartella. Gli esempi di tonalità mostrati in questa cartella sono stati ottenuti miscelando una confezione di Cristalli di Luna di 2,5 litri con **Totocolor** e **Stabilcolor**.

I nostri coloranti universali:

Totocolor (dai toni brillanti) e **Stabilcolor** (dai toni opachi) sono coloranti universali ad alta concentrazione, adatti sia per colorare prodotti vernicianti convenzionali ad acqua e a solvente, sia per colorare i prodotti decorativi a marchio UCIC.

Per la loro consistenza fluida i nostri coloranti universali sono diluibili istantaneamente, dosabili, mescolabili tra loro, resistenti al freddo, al caldo e alle lunghe giacenze in magazzino.

Formato flaconi disponibili:

Totocolor: 15 ml, 50 ml, 100 ml.

Stabilcolor: 50 ml, 100 ml.

DIRECTIONS FOR USE

PHASE 1 • SURFACE PREPARATION

1. **For perfectly smooth walls:** in order to get a durable result, clean the surface, removing any previous paints, especially where not completely adherent. Then, apply just one coat of Decorprimer. Then, apply just one coat of sealant primer **Decorprimer**.

2. **For rough or irregular walls:** it's advisable to smooth the surface, before following the instruction above. Then, apply one coat of Decorprimer.

PHASE 2 • APPLICATION OF DECORFONDO

Apply a coat of Decorfondo (universal primer for decorative products), using a short hair roller.

Theoretical coverage of Decorfondo: 10 sqm/litre.

Tools cleaning: water.

Storage temperature: +5°C / + 35°C.

Overcoating: 4-6 hours according to the environmental temperature.

PHASE 3 • APPLICATION OF CRISTALLI DI LUNA

After Decorfondo has dried for at least 24 hours, apply a first coat of Cristalli di Luna ready to use with a short hair roller or a brush, crisscrossing the brush strokes. When the first coat of the product is completely dry apply the second coat with the same procedure as before. In the drying process some glistening stars, characteristic of Cristalli di Luna will gradually emerge on the surface. 2 coats are enough, but you can apply a third coat to better uniform the surface. To make the surface of Cristalli di Luna more glossy and scratch-resistant it is advisable to apply a protective layer of Decorfinish Plus super glossy glaze on a perfectly dry Cristalli di Luna.

TECHNICAL INFORMATION

Theoretical coverage: 8-10 sqm/litre.

Application: short hair roller, brush

Tools cleaning: water.

Thinning: ready to use, possibility to dilute the product with maximum 10% of water

Storage temperature: +5°C / + 35°C.

CRISTALLI DI LUNA TINTING METHOD

The colors shown in this folder are just a part of the hundreds, achievable mixing Cristalli di Luna with our universal Totocolor and Stabilcolor colorants. In painting preparation follow carefully the instruction in this folder.

The painting samples in this folder are obtained mixing Cristalli di Luna (2,5 lt packages) with **Totocolor** and **Stabilcolor**.

Our universal colorants:

Totocolor (brilliant shades) and **Stabilcolor** (mat shades) are super concentrated colorants, suitable for tinting any conventional water and solvent-based paint, as well as for UCIC decorative finishes.

According to their fluidity, our universal colorants are easy to dose, to mix and to thin, frost and heat resistant and can be stored for years.

Available packaging sizes:

Totocolor: 15 ml, 50 ml, 100 ml.

Stabilcolor: 50 ml, 100 ml.

