

The image features a close-up of several large, rusty metal gears of various sizes. In the center, a smaller, highly polished metal bearing assembly with multiple balls is positioned. A red square logo with the white text 'Ucic' is located in the upper right quadrant.

Ucic

# SAMSAARA

cromatismi metallici



UCIC crea **Samsara**, una preziosa finitura decorativa metallica a base acquosa. Samsara si presenta in 6 differenti basi, già pronte per essere utilizzate o per essere colorate con i nostri coloranti. Oro, argento, bronzo, rame, oro vivo e acciaio saranno il tocco perfetto per i vostri ambienti: che siano interni di classe, rustici o moderni, o addirittura locali pubblici, ognuna delle 6 basi e i colori derivati dall'oro e dall'argento saranno il complemento perfetto al vostro arredamento. Un effetto delicatamente perlato donerà intimità e calore ad ogni vostro spazio.

Samsara è "**Made in Italy**", la vera garanzia di una qualità che dura nel tempo.



**Samsara** is created by UCIC. It's a precious "metallic" water-based decorative finish. There are 6 different basis, ready to use or to be coloured by our colorants. Gold, silver, bronze, copper, bright gold and steel will be the perfect touch to your environments, that can be both high tone or country places, such as business ones; and each one of the basis and derived colours from gold and silver will be the perfect completion for your furnishing. A gently pearly effect will give intimacy and warmth to all of your rooms. Samsara is "**Made in Italy**", the true warranty for a long lasting quality.

# SAMSARA ARGENTO



2 • Samsara Argento (Silver)

effetto pennellato - *brush effect*



2 • Samsara Argento (Silver)

effetto tessuto - *fabric effect*



20 • 15 ml T26



23 • 30 ml T34



26 • 50 ml S1



29 • 200 ml T34



40 • 50 ml T25 + 15 ml T27



41 • 50 ml T25 + 50 ml T27



42 • 100 ml T25 + 100 ml T27



18 • 200 ml T27



43 • 50 ml S2



17 • 15 ml T21



15 • 15 ml T27



14 • 15 ml T23



44 • 50 ml T23



45 • 50 ml S3



46 • 15 ml T24 + 50 ml S3



28 • 15 ml T24



31 • 100 ml S4



72 • 130 ml T24



47 • 15 ml T22



48 • 100 ml T22



49 • 100 ml T22 + 15 ml T30 + 15 ml T28



50 • 50 ml T22



51 • 150 ml T22



52 • 15 ml T24 + 50 ml S2



21 • 15 ml T28



53 • 200 ml T28



54 • 200 ml T28 + 15 ml T29



24 • 15 ml T29



55 • 50 ml T22 + 50 ml T29



27 • 200 ml T28 + 15 ml T24



56 • 50 ml T29 + 50 ml T22 + 15 ml T30



30 • 200 ml T28 + 15 ml T24 + 50 ml T30



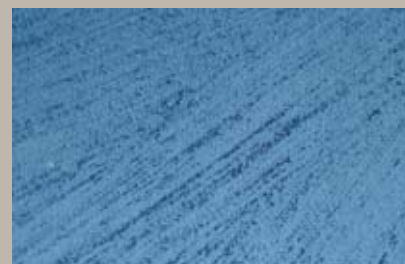
57 • 100 ml T28 + 50 ml T30



58 • 15 ml T30 + 15 ml T28



59 • 50 ml T30 + 50 ml T28



60 • 100 ml T30 + 100 ml T28



61 • 50 ml T25



62 • 100 ml T25



63 • 100 ml T25 + 15 ml T31



64 • 15 ml T31 + 50 ml S1



65 • 50 ml S1 + 15 ml T31 + 30 ml T25



66 • 200 ml S1 + 15 ml T31



67 • 100 ml T25 + 50 ml T31



68 • 100 ml T31



69 • 250 ml T31



16 • 15 ml T32



19 • 50 ml S6



25 • 50 ml S5



22 • 15 ml T30



70 • 100 ml T30 + 50 ml S5



71 • 50 ml S5 + 100 ml T30 + 15 ml T24

## SAMSARA ORO VIVO



80 • Samsara Oro vivo (Bright gold)

## SAMSARA ACCIAIO



90 • Samsara Acciaio (Steel)

## SAMSARA BRONZO

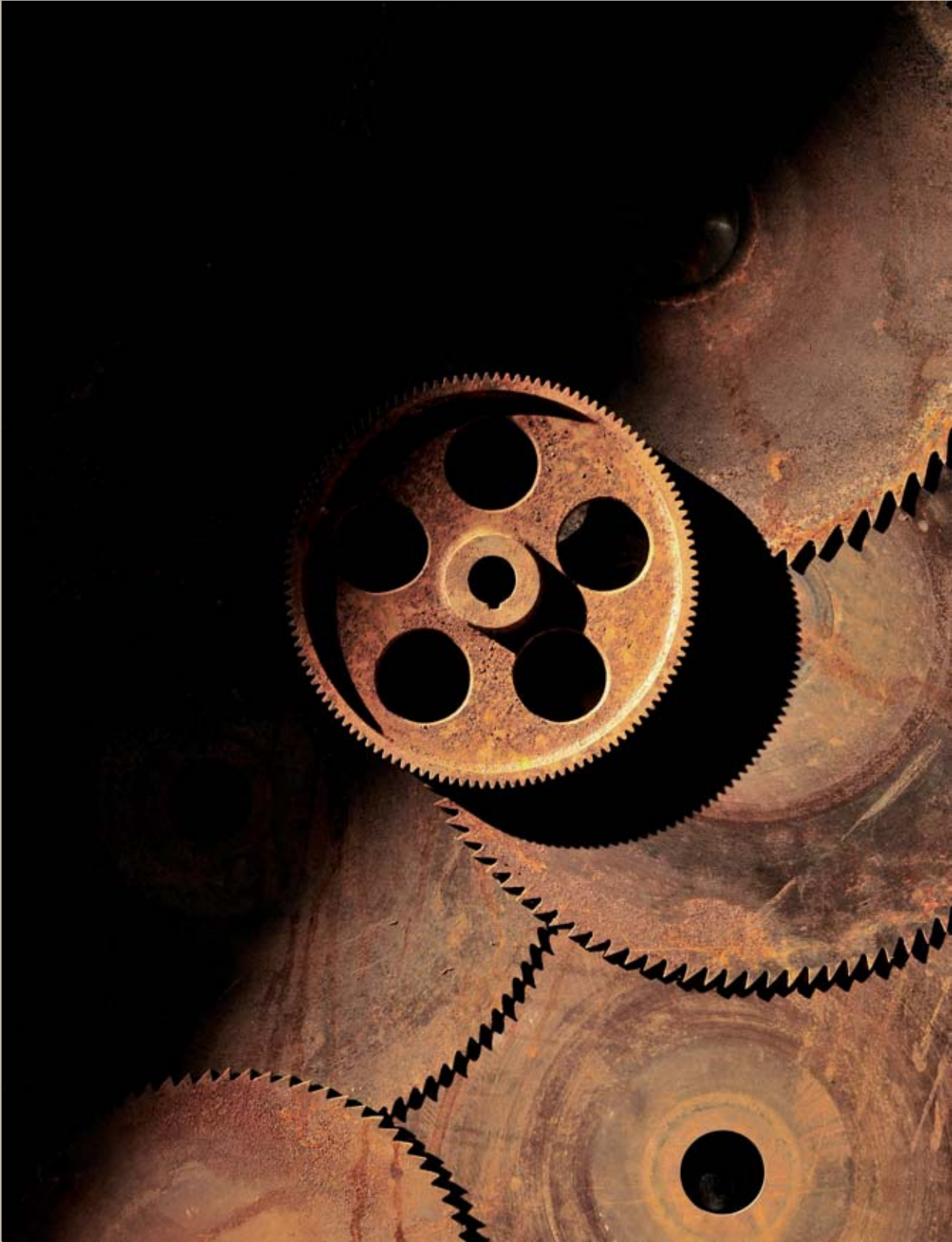


3 • Samsara Bronzo (Bronze)

## SAMSARA RAME



4 • Samsara Rame (Copper)



# SAMSARA ORO



1 • Samsara Oro (Gold)



5 • 30 ml T24



6 • 50 ml T28 + 15 ml T24



7 • 100 ml T27



8 • 50 ml T32



9 • 200 ml T29 + 50 ml T24



10 • 50 ml T28



11 • 50 ml S5



12 • 200 ml T28 + 15 ml T24



13 • 200 ml T28

# SAMSARA

## ISTRUZIONI PER L'APPLICAZIONE DEL PRODOTTO

### 1) Preparazione dei supporti

Per ottenere risultati ottimali è necessario pulire accuratamente la superficie da trattare, asportando le vecchie pitture non perfettamente aderenti e applicando una passata del fissativo acrilico per prodotti decorativi Decorprimer.

### 2) Applicazione di Decorfondo

Applicare uno strato di Decorfondo (fondo acrilico universale per prodotti decorativi), usando un rullo a pelo corto.

**Rendimento teorico di Decorfondo:** 10 m<sup>2</sup>/lt.

### 3) Applicazione di Samsara

Quando Decorfondo è asciutto (consigliamo di attendere almeno 24 ore), applicare Samsara nelle sue basi pronte o precedentemente colorato secondo i colori scelti sulla cartella.

**Effetto Pennellato:** stendere Samsara con il pennello UCIC (spalter) a tratti incrociati su una superficie di circa 1-2 metri quadri e ripassare sulla superficie applicata con pennello scarico.

**Effetto tessuto:** dopo avere applicato il prodotto con il pennello UCIC (spalter) ripassare la superficie con la speciale spazzola UCIC per effetto tessuto prima verticalmente e poi in senso orizzontale. È sufficiente una sola mano del prodotto per realizzare un magnifico effetto perlescente a rilievo.

**Rendimento teorico di Samsara:** 10 m<sup>2</sup>/lt.

**Pulizia attrezzi:** acqua tiepida e sapone.

**Temperatura di stoccaggio:** +5°C / + 35°C.

## COLORAZIONE DI SAMSARA

Samsara è pronto all'uso in **6 colori base: Oro, Argento, Bronzo, Rame, Oro Vivo e Acciaio.**

Samsara Oro e Argento sono colorabili anche con i nostri coloranti universali **Totocolor** e/o **Stabilcolor**. Preparare la tonalità desiderata come indicato nella cartella e mescolare con la spatola o eventualmente con un mescolatore a bassa velocità, prima dell'applicazione.

Tutte le tinte della cartella sono state realizzate miscelando flaconi di Totocolor e/o Stabilcolor con confezioni di 2,5 litri di Samsara.

### I nostri coloranti universali:

**Totocolor** (dai toni brillanti) e **Stabilcolor** (dai toni opachi) sono coloranti universali ad alta concentrazione, adatti sia per colorare prodotti vernicianti convenzionali ad acqua e a solvente, sia i prodotti decorativi a marchio UCIC. Per la loro consistenza fluida i nostri coloranti universali sono diluibili istantaneamente, dosabili, mescolabili tra loro, resistenti al freddo, al caldo e alle lunghe giacenze in magazzino.

### Formato flaconi disponibili:

**Totocolor:** 15 ml, 50 ml, 100 ml.

**Stabilcolor:** 50 ml, 100 ml.

## DIRECTIONS FOR USE

### 1) Surface preparation

To obtain a perfect final result, clean carefully the surface, removing any old paints and any loose material (not perfectly adhered) and applying one coat of our acrylic sealing primer Decorprimer.

### 2) Application of Decorfondo

Apply a coat of Decorfondo (universal primer for decorative products), using a short hair roller.

**Theoretical coverage of Decorfondo:** 10 sqm/litre.

### 3) Application of Samsara

When Decorfondo is completely dried (we suggest to wait at least 24 hours), apply Samsara in its already prepared basis or previously coloured.

**Brush Effect:** apply Samsara by UCIC brush (spalter) in irregular and crossed coats on a 1-2 sqm surface and then redefine the decoration by a not soaked brush.

**Fabric Effect:** after applying Samsara by UCIC brush (spalter), brush up on the surface with special UCIC tool for fabric effect, first vertically and then horizontally. It is advisable to use one coat of product to obtain an amazing mother-of-pearl relief effect.

**Theoretical coverage of Samsara:** 10 sqm/litre.

**Tools cleaning:** water and soap.

**Storage temperature:** +5°C / + 35°C.

## SAMSARA TINTING METHOD

Samsara is ready to use in **six tints** Samsara **Oro** (Gold), **Argento** (Silver), **Bronzo** (Bronze), **Rame** (Copper), **Oro Vivo** (Bright Gold) and **Acciaio** (Steel). Samsara Gold and Silver are tintable also with our universal colorants **Totocolor** and/or **Stabilcolor**. Prepare the shade as indicated in the colour-card, then mix and stir by a spatula or mixer before the application.

All the colours of the colour-card have been realized by adding Totocolor and/or Stabilcolor to 2,5 litres-packages of Samsara.

### Our universal colorants:

**Totocolor** (brilliant shades) and **Stabilcolor** (mat shades) are super concentrated colorants, suitable for tinting any conventional water and solvent-based paint, as well as for UCIC decorative finishes. According to their fluidity our universal colorants are easy to dose, to mix and to thin, frost and heat resistant and can be stored for years.

### Available packaging sizes:

**Totocolor:** 15 ml, 50 ml, 100 ml.

**Stabilcolor:** 50 ml, 100 ml.

