



ucic

TUAREG

il magnetismo del colore



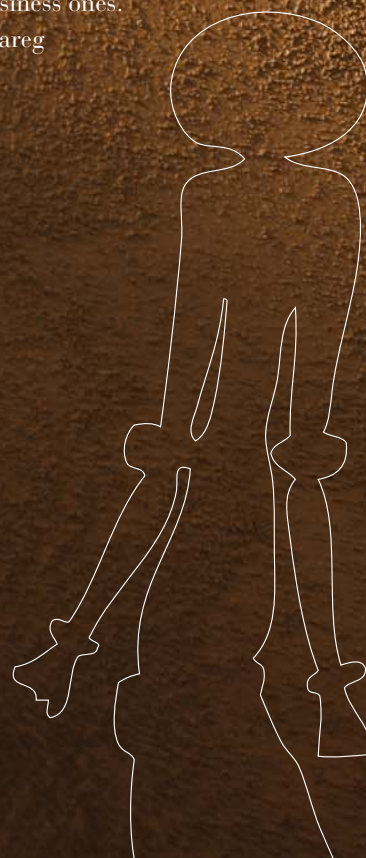
Il fascino del deserto del Sahara trova spazio in casa vostra. Se desiderate ottenere finiture decorative di pregio che si intonino perfettamente con il vostro arredamento classico come a quello moderno, allora **Tuareg** è la linea adatta alle vostre esigenze. La sua formula a base di sabbie selezionate e la facilità di applicazione, rendono Tuareg particolarmente adatto a finiture d'interni non solo domestici, ma anche, per esempio, di esercizi pubblici. E come tutti i prodotti UCIC, Tuareg è 100% "Made in Italy".



Make room for the fascination of the Sahara desert. If your desire is a good quality decorative finishes, that perfectly match your classic furniture, as well as the modern one, then **Tuareg** is the perfect line for you.

Its water-based special formula (made of selected sands) and its easy application makes Tuareg suitable for interior decorations, not only for the domestic ones, but even for the business ones.

And, as well as all the other products by UCIC, Tuareg is 100% **“Made in Italy”**.



TUAREG



5 • 50 ml **T34**



2 • 15 ml T26



4 • 50 ml T25



3 • 150 ml T26



6 • 15 ml T34



5 • 50 ml T34



1 • 100 ml T34



17 • 15 ml T27



12 • 100 ml T27



14 • 300 ml T25 + 100 ml T28 + 150 ml S1



11 • 250 ml T27



13 • 100 ml S2 + 100 ml S1



22 • 250 ml T25 + 50 ml S2 + 100 ml T21



20 • 300 ml T25 + 100 ml T28



23 • 100 ml T28 + 100 ml S1 + 100 ml S2



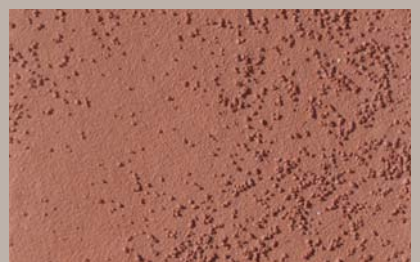
21 • 250 ml S2



35 • 50 ml T22



10 • 250 ml S2 + 100 ml T28



19 • 250 ml S2 + 100 ml T28 + 30 ml T24



8 • 15 ml T21



9 • 50 ml T21



18 • 150 ml T21



15 • 50 ml T25 + 15 ml T23



7 • 50 ml T25 + 30 ml T23



16 • 150 ml T21 + 15 ml T32



60 • 30 ml T29 + 15 ml T34



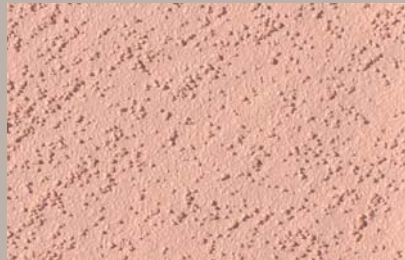
32 • 50 ml S3



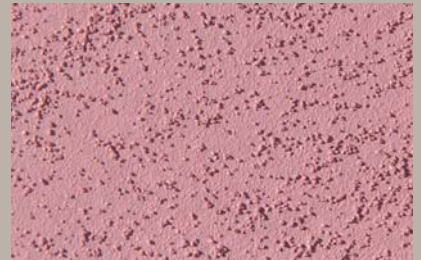
28 • 250 ml S3



27 • 15 ml T22



62 • 100 ml T22



33 • 250 ml T28 + 15 ml T30 + 15 ml T24



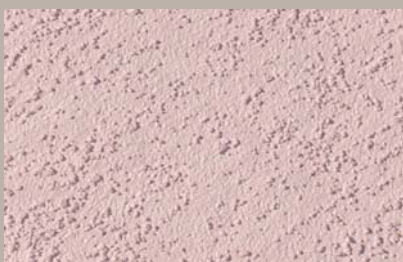
36 • 15 ml T29 + 15 ml T28



34 • 50 ml T29



41 • 15 ml T28 + 15 ml T22 + 15 ml T30



40 • 15 ml T29



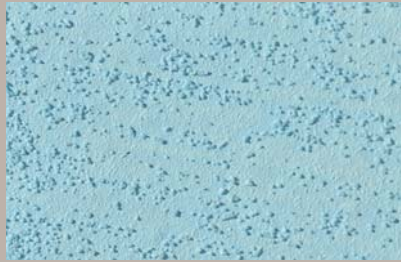
26 • 30 ml T28 + 15 ml T29



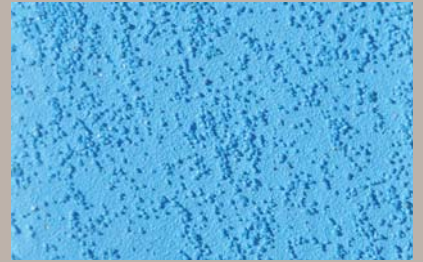
25 • 250 ml T28



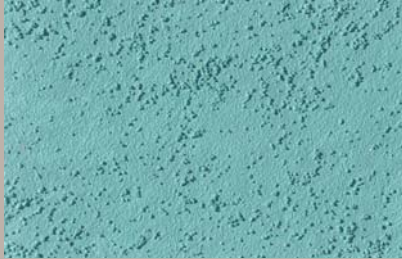
44 • 15 ml T30 + 15 ml T22



38 • 15 ml T30



37 • 150 ml T30



48 • 50 ml S5



47 • 50 ml S5 + 15 ml T30



39 • 50 ml S5 + 15 ml T30 + 30 ml T29



49 • 15 ml T32



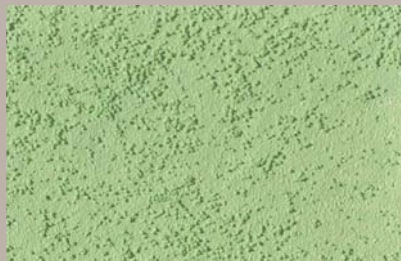
51 • 50 ml T32



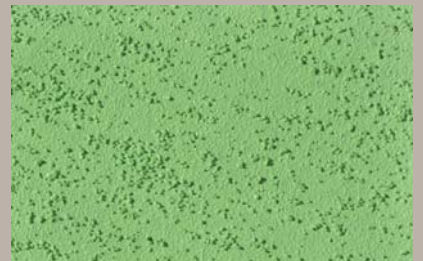
46 • 250 ml T32



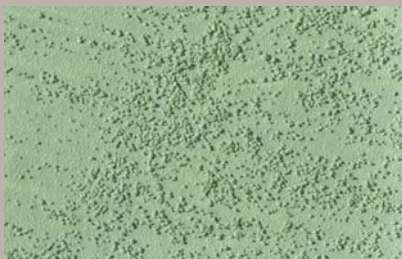
54 • 15 ml T31



53 • 50 ml T31



52 • 150 ml T31



50 • 50 ml S6



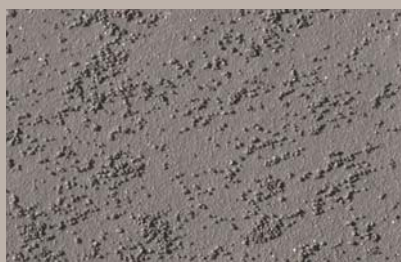
63 • 50 ml T25 + 15 ml T24



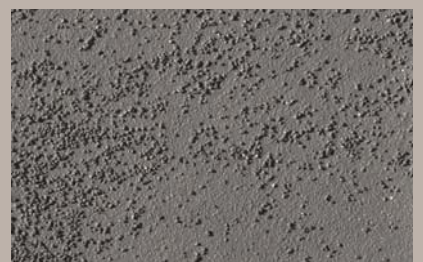
30 • 50 ml T25 + 30 ml T23 + 50 ml T24



45 • 15 ml T24



61 • 50 ml T24



43 • 100 ml T24

TUAREG

ISTRUZIONI PER L'APPLICAZIONE DEL PRODOTTO

1) Preparazione dei supporti

Nel caso di muri perfettamente lisci: per un risultato durevole, pulire la superficie da rivestire, eliminando ogni traccia delle pitture precedenti, soprattutto se non completamente aderenti al muro.

Poi, eventualmente, applicare uno strato di fissativo **Decorprimer**.

Nel caso di muri scabri o con evidenti irregolarità: prima di compiere le precedenti operazioni, è consigliabile rasare la superficie da trattare.

2) Applicazione di Decorfondo

Applicare uno strato di Decorfondo (fondo acrilico universale per prodotti decorativi), usando un rullo a pelo corto.

Rendimento teorico di Decorfondo: 10 m²/lt.

Pulizia attrezzi: acqua.

Temperatura di stoccaggio: +5°C / + 35°C.

Sovrapplicazione: 4-6 ore a seconda della temperatura ambientale.

3) Applicazione di Tuareg

Lasciar asciugare Decorfondo per almeno 24 ore.

Poi, applicare Tuareg, precedentemente colorato, con il pennello spalter, incrociando le pennellate e ripassando con il pennello scarico per ottenere l'effetto decorativo desiderato. Si consiglia di operare su una superficie di 1-2 m² alla volta. Per un sorprendente effetto chiaroscuro a rilievo è sufficiente una sola mano di prodotto.

INFORMAZIONI TECNICHE

Rendimento teorico: 5 m²/lt.

Pulizia attrezzi: acqua tiepida e sapone.

Temperatura di stoccaggio: +5°C / + 35°C.

COLORAZIONE DI TUAREG

Le tinte riprodotte in questa cartella sono solo una parte delle centinaia, realizzabili miscelando Tuareg (in tutte le sue varianti) con i nostri coloranti universali **Totocolor** e **Stabilcolor**. Durante la preparazione della tonalità desiderata, seguire attentamente le indicazioni fornite dalla cartella; prima dell'uso, mescolare con una spatola o con un mescolatore a bassa velocità. Gli esempi di tonalità mostrati in questa cartella sono stati ottenuti miscelando Tuareg (confezione da 5 litri) con flaconi di Totocolor e/o Stabilcolor.

I nostri coloranti universali:

Totocolor (dai toni brillanti) e **Stabilcolor** (dai toni opachi) sono coloranti universali ad alta concentrazione, adatti sia per colorare prodotti vernicianti convenzionali ad acqua e a solvente, sia i prodotti decorativi a marchio UCIC.

Per la loro consistenza fluida i nostri coloranti universali sono diluibili istantaneamente, dosabili, mescolabili tra loro, resistenti al freddo, al caldo e alle lunghe giacenze in magazzino.

Formato flaconi disponibili:

Totocolor: 15 ml, 50 ml, 100 ml.

Stabilcolor: 50 ml, 100 ml.

DIRECTIONS FOR USE

1) Surface preparation

For perfectly smooth walls: in order to get a durable result, clean the surface, removing any previous paints, especially where not completely adherent.

Then, apply just one coat of sealant primer **Decorprimer**.

For rough or irregular walls: it's advisable to smooth the surface, before following the instruction above.

2) Application of Decorfondo

Apply a coat of Decorfondo (universal primer for decorative products), using a short hair roller.

Theoretical coverage of Decorfondo: 10 sqm/litre.

Tools cleaning: water.

Storage temperature: +5°C / + 35°C.

Overcoating: 4-6 hours according to the environmental temperature.

3) Application of Tuareg

Once Decorfondo is dried (for at least 24 hours), apply Tuareg, mixed with the chosen colour, with a spalter brush. In order to get the perfect result, give crossed strokes of the brush and trace over again with a not soaked brush, starting with a 1-2 sqm surface. Just one coat is enough to get an amazing in relief "light and shade" effect.

TECHNICAL INFORMATION

Theoretical coverage: 5 sqm/litre.

Tools cleaning: water and soap.

Storage temperature: +5°C / + 35°C.

TUAREG TINTING METHOD

The colors shown in this folder are just a part of the hundreds, achievable mixing Tuareg with our universal **Totocolor** and **Stabilcolor** colorants.

In painting preparation follow carefully the instruction in this folder; mix with a slow speed mixer before using.

The color samples in this folder are obtained mixing Tuareg (5 lt packages) with Totocolor and Stabilcolor.

Our universal colorants:

Totocolor (brilliant shades) and **Stabilcolor** (mat shades) are super concentrated colorants, suitable for tinting any conventional water and solvent-based paint, as well as for UCIC decorative finishes.

According to their fluidity our universal colorants are easy to dose, to mix and to thin, frost and heat resistant and can be stored for years.

Available packaging sizes:

Totocolor: 15 ml, 50 ml, 100 ml.

Stabilcolor: 50 ml, 100 ml.

