

UCIC presenta



Optical 001



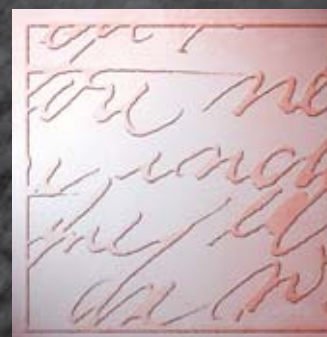
Pop 004



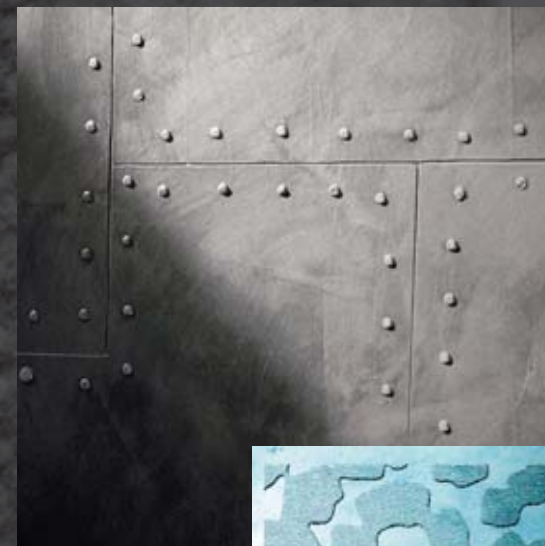
Rosa rosae 002



Floralia 007



Letters 006



Industrial 003



Pop 008



Floralia 005



I disegni della collezione Creative Lab sono realizzati su progetti originali, appositamente creati per UCIC dai nostri artisti. Essi sono pre-tagliati e pre-spaziati, è quindi impossibile sbagliarne l'applicazione. La qualità dei materiali e la possibile personalizzazione sono ulteriori elementi di differenziazione. In questo folder mostriamo la realizzazione di 3 disegni Creative Lab a titolo di esempio, ma il procedimento applicativo è uguale per tutti. Ucic Creative Lab può, a richiesta, creare disegni più grandi per ampie superfici o realizzare progetti su misura.

The drawings of the collection Creative Lab are made on original projects specially created for UCIC from our artists. They are pre-cut and pre-spaced, a wrong application is practically impossible. The quality of materials and the possible customization are further elements of differentiation. In this folder we display the application of 3 Creative Lab designs as an example, but the application procedure is the same for all patterns. Ucic Creative Lab may, on request, supply larger designs for wider areas or develop custom made projects.



STRUMENTI DEL CREARE

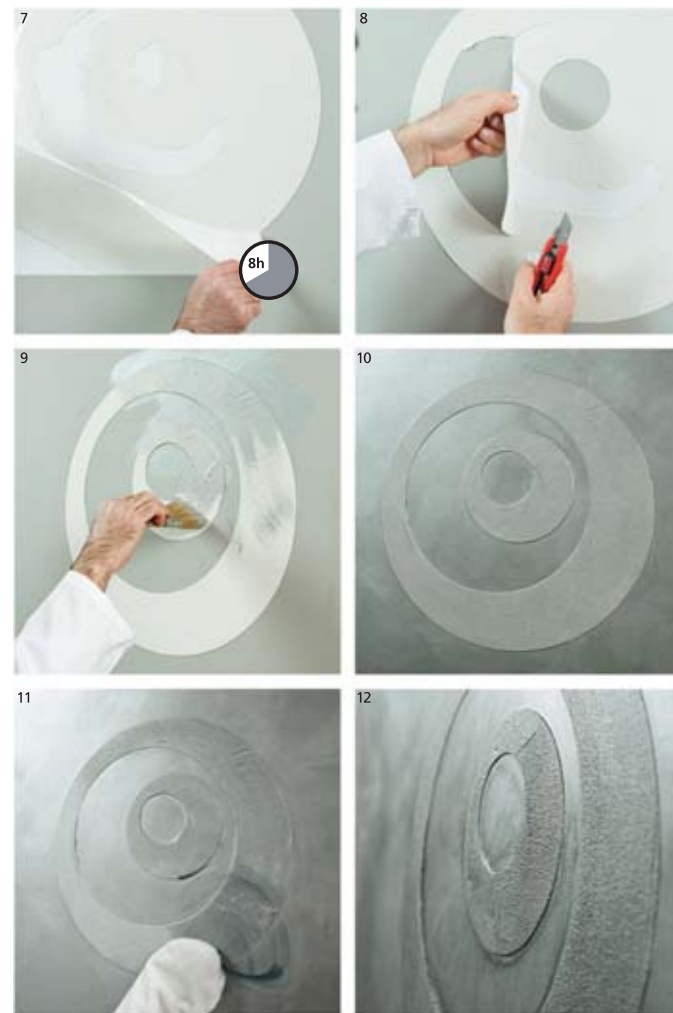


1. I disegni si trovano arrotolati all'interno di un tubo di cartone e possono essere applicati su qualunque superficie piana e senza imperfezioni che ne pregiudicherebbero l'adesione.
The drawings are rolled up inside a cardboard tube and can be applied to any smooth surface (without imperfections that could compromise adhesion).

2. Staccare con cura il disegno dal suo supporto.
Carefully remove the drawing from its support.

3-4. Applicare il disegno sulla superficie che si desidera decorare, premendo bene su tutta la superficie per assicurarne la giusta adesione.
Apply the drawing on the surface to be decorated. Press over the entire surface thoroughly to ensure proper adhesion.

5. Staccare l'application tape (il foglio sul quale è posto il disegno).
Remove the application tape (the plastic sheet on which is placed the drawing).



6. Applicare il prodotto prescelto (**Pietrantica** o **Texture**) negli spazi vuoti del disegno.
Apply the selected product (Pietrantica or Texture) in the empty spaces of the drawing.

7-8. A completa asciugatura (circa 8 ore) staccare il disegno dalla superficie del muro.
When the product is completely dry (in about 8 hours) remove the drawing from the wall.

9-10-11-12. Eliminare le imperfezioni indesiderate con carta abrasiva e rifinire la decorazione ottenuta con il prodotto prescelto

(**Cyberlux**, **Samsara**, **Nirvana**, etc...).
Remove unwanted flaws with sand paper and complete the decoration with the desired UCIC product (Cyberlux, Samsara, Nirvana, Velatura, etc...).

Dimensioni: 50 x 50 cm
Dimensions: 50 x 50 cm

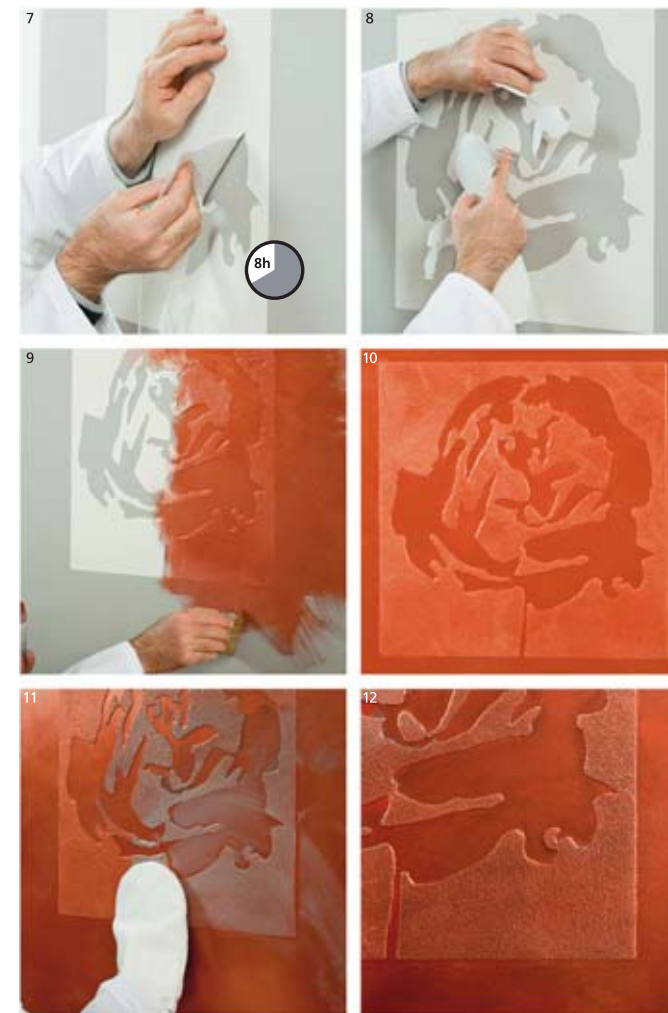


1. I disegni si trovano arrotolati all'interno di un tubo di cartone e possono essere applicati su qualunque superficie piana e senza imperfezioni che ne pregiudicherebbero l'adesione.
The drawings are rolled up inside a cardboard tube and can be applied to any smooth surface (without imperfections that could compromise adhesion).

2. Staccare con cura il disegno dal suo supporto.
Carefully remove the drawing from its support.

3-4. Applicare il disegno sulla superficie che si desidera decorare, premendo bene su tutta la superficie per assicurarne la giusta adesione.
Apply the drawing on the surface to be decorated. Press over the entire surface thoroughly to ensure proper adhesion.

5. Staccare l'application tape (il foglio sul quale è posto il disegno).
Remove the application tape (the plastic sheet on which is placed the drawing).



6. Applicare il prodotto prescelto (**Pietrantica** o **Texture**) negli spazi vuoti del disegno.
Apply the selected product (Pietrantica or Texture) in the empty spaces of the drawing.

7-8. A completa asciugatura (circa 8 ore) staccare il disegno dalla superficie del muro.
When the product is completely dry (in about 8 hours) remove the drawing from the wall.

9-10-11-12. Eliminare le imperfezioni indesiderate con carta abrasiva e rifinire la decorazione ottenuta con il prodotto prescelto

(**Cyberlux**, **Samsara**, **Nirvana**, etc...).
Remove unwanted flaws with sand paper and complete the decoration with the desired UCIC product (Cyberlux, Samsara, Nirvana, Velatura, etc...).

Dimensioni: 50 x 50 cm
Dimensions: 50 x 50 cm



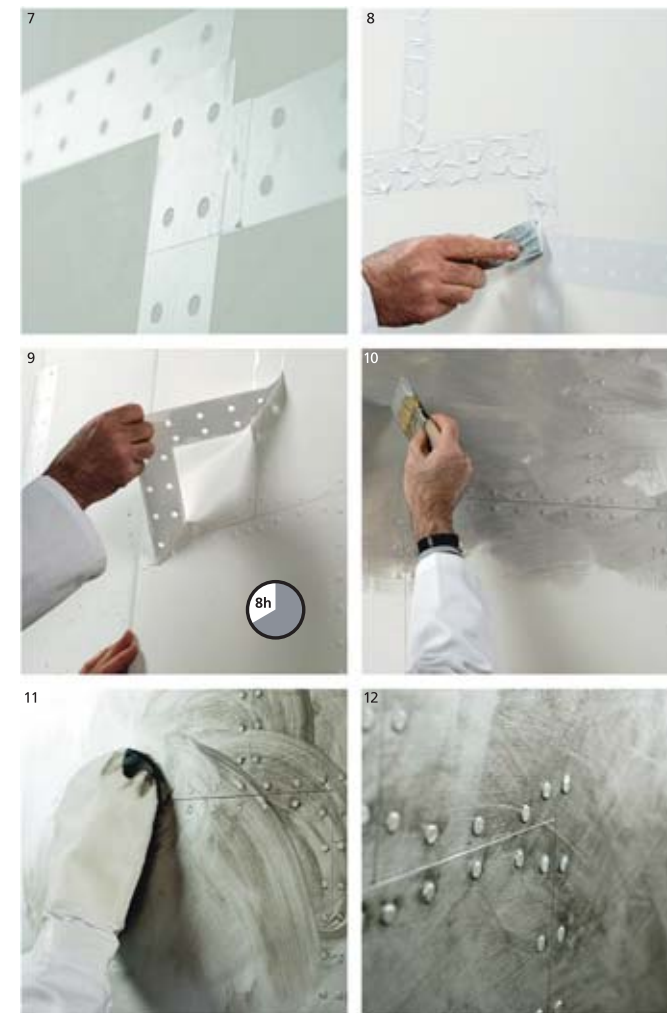
1. Preparare il fondo con uno strato di **Texture**.
Prepare the base with a layer of Texture.

2. A completa asciugatura (circa 8 ore) tracciare le linee corrispondenti alle piastre che si intendono realizzare.
When the product is completely dry (in about 8 hours) draw the lines corresponding to the metal plates you want to reproduce.

3. Incidere con una lama o un punteruolo in corrispondenza delle linee tracciate.

4. Le strisce adesive si trovano arrotolate all'interno di un tubo di cartone e possono essere applicate su qualunque superficie piana e senza imperfezioni che ne pregiudicherebbero l'adesione.
The adhesive strips are rolled up inside a cardboard tube and can be applied to any smooth surface (without imperfections that could compromise adhesion).

5. Staccare con cura la striscia adesiva Industrial dal suo supporto.
Carefully remove the Industrial adhesive strip from its support.



6-7. Applicare la striscia a cavallo delle linee precedentemente tracciate, premendo bene su tutta la superficie per assicurarne la giusta adesione.
Apply the strip straddling the lines drawn. Press over the entire surface thoroughly to ensure proper adhesion.

8. Applicare Texture nei fori della striscia.
Apply Texture in the holes of the strip.

9. A completa asciugatura (circa 8 ore) staccare la striscia dalla superficie del muro.
When the product is completely dry (in about 8 hours) remove the strip from the wall.

10-11-12. Eliminare le imperfezioni indesiderate con carta abrasiva e rifinire la decorazione ottenuta con la finitura metallica Cyberlux.
Remove unwanted flaws with sand paper and complete the decoration with the desired metallic finish Cyberlux.

Dimensioni: 12 strisce 120 x 5 cm
Dimensions: 12 stripes 120 x 5 cm